

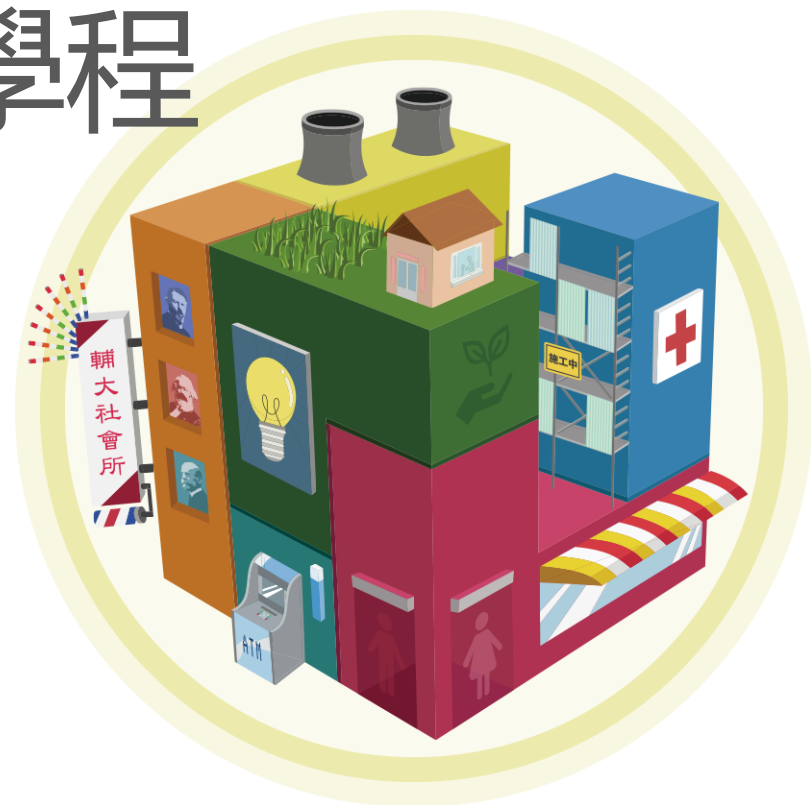


輔仁大學社會學系暨研究所

Department of Sociology, Fu Jen Catholic University

社會學系 甄試入學暨五年一貫學程 招生說明

社會學系 石易平
副教授兼系主任





報考優點及本所特色

一、碩士起薪較高

依據《遠見》出版之《2023研究所指南》中指出，碩士平均起薪比學士高7,968元。而社會心理學群之碩士起薪比學士高6,880元。

二、本系為台灣社會學會社會調查師雙證照認證系所

數據資析分析認證

質性資料分析認證



報考優點及本所特色

三、社會系學生無縫接軌

本系應屆同學可延伸學士論文之論點，並配合指導教授之論文指導，論文寫作期間可望縮短；非本系之應屆同學可在推甄錄取後，先修本系碩士班課程，縮短未來學分修習時間，並將重心放在論文寫作上。

四、優渥獎助學金

本校畢業生學業總平均成績達班排前30%的同學，進入碩士班就讀後可向校方申請獎學金。本系另提供TA、RA等獎助金。



報考優點及本所特色

五、師資專長多元、注重社會實踐

本所固定開設之「社會參與暨實作」課程，其前往實作之組織多配合本系專兼任教師專長或研究場域。

如南機場一碼聚落及林口社宅（魯貴顯副教授/專長：社會學理論、社區經營改造）、奇異果文創（劉定綱助理教授/專長：消費社會學）、特公盟及不小盟（石易平副教授/專長：童年社會學）、守護台灣教育平台（戴伯芬教授/專長：高等教育）、市民永續股份有限公司（林庠序助理教授級專業技術人員/專長：GIS、區塊鏈）等。



五年一貫學程



取得本系五年
一貫預研究生身份

修業滿五學期即可於
申請期間提出申請。



完成預研究生
應盡義務

1. 參與本系碩士班甄試。
2. 每學期修習至多2門
之本系碩士班課程。



取得學士學位
並完成本系碩
士班報到註冊

完成註冊入學後核發
各項獎助學金。



五年一貫學程

學士班學生修業滿5學期後，可申請成為本系預研究生
每年錄取名額**至多6名**。

申請時間為每年四月30日前

申請繳交資料：(1)申請表；(2)含班排名之歷年成績單；(3)讀書計畫書；(4)自傳；(5)其他有利申請之書面資料；(6)非社會系學生得另繳本校專任教師推薦函一封。

錄取名單將於每年六月初於本系網頁上進行公告。

錄取之學生得於名單公布後一個月內向本系辦理登記以取得預研究生資格，否則以放棄論，並以備取生依序遞補。



五年一貫學程：預研究生修課

預研究生經錄取後，每學期應修習至少一門、至多二門之本系碩士班課程。

所修習之課程，成績達70分以上且課程學分未計入學士班畢業學分者，可抵算碩士班應修學分。



五年一貫學程：獎學金與助教機會

葉島蕾獎學金

社會系五年一貫獎
學金

鼓勵輔大生續讀研
究所獎學金(免學
費)

社會系助教獎學金

社會系教師國科會
計畫研究助理薪資

社會系教師教育部
計畫研究助理薪資



獎/補助學金	適用身份	金額 (單位: 新台幣)	其他說明
輔仁大學鼓勵學士班成績優異學生就讀碩士班獎學金 TUITION WAIVOR	班排成績前30%之 <u>台灣學生</u> 、 <u>僑生</u>	碩士班第一年 5-10萬元	每系至多2名。
研究助理薪資 RESEARCH ASSISTANT	<u>台灣學生</u> 、 <u>陸生</u> 或取得 <u>工作證</u> 之 <u>僑生</u> 、 <u>外籍生</u> (陸生得由計畫主持人提出申請，每個月審核)	國科會計畫碩士級薪資， 每月至多 1.5萬元 (<u>陸生</u> 至多 0.5萬元)	逕洽各計畫主持人
課程教學助理助學金 TEACHING ASSITANT	碩士班一、二年級之 <u>台灣學生</u> 或取得 <u>工作證</u> 之 <u>僑生</u> 、 <u>外籍生</u>	依各 <u>必修課程</u> 而定，每學期約 4萬-6萬元	由授課教師決定教學助理人選



獎/補助學金	適用身份	金額 (單位: 新台幣)	其他說明
社會學系 五年一貫獎學金	通過本系五年一貫錄取之預 研究生，完成應盡義務並辦理本 系碩士班報到及註冊之 台灣學 生 、 僑生 、 陸生 、 外籍生	每名 至多5萬元 (第一學期完成註冊 後核發)	另全額補助甄試/推免(申請)之報 名費用 不得與葉島蕾獎學金重複核給
社會學系 葉島蕾獎學金	透過本校甄試、考試入學管道 就讀之 台灣學生 、 僑生	每名 至多5萬元 (第二學期完成註冊 後核發)	僅核發一學期 不得與五年一貫獎學金重複核給



輔仁大學社會學系暨研究所

Department of Sociology, Fu Jen Catholic University



你也想過穿著碩士服畢業的模樣嗎？
歡迎你加入獨立思考、專業證照、
研究自由的碩士班環境！

想要詢問細節？歡迎你舉手發問！
現在就洽詢社會所秘書林雪芬

02-29052641

G63@mail.fju.edu.tw

秘書：林雪芬女士